



FIDELITY SECURITY

insumos sustentables

FUNGICIDA BIOLÓGICO FOLIAR

<http://www.fs.com.ar/agro-fitosanitarios-biologicos.html>

BACILLUS SUBTILIS

El *Bacillus subtilis* es una bacteria de amplio espectro capaz de controlar una gran diversidad de microbios patógenos que afectan seriamente a los cultivos.

Si bien se trata de un producto de uso preventivo, se pueden controlar plagas una vez instaladas, sobre todo si se las trata en los primeros estadios de desarrollo.

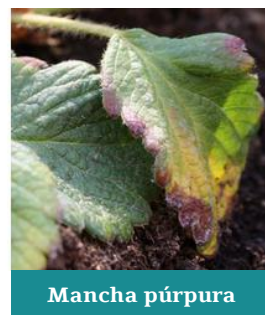
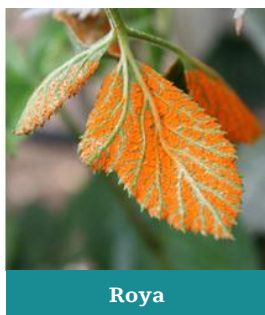
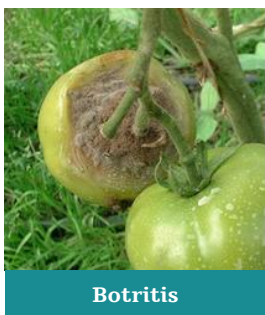
Los organismos antagónicos del suelo crecen y se multiplican alrededor del área de la raíz de los cultivos compitiendo con los patógenos que atacan las nuevas raíces emergentes y reducen el riesgo de infestación.

A diferencia de los pesticidas de síntesis química, no deja residuos tóxicos en la tierra ni en la planta y no es tóxico para abejas, peces y aves. Además, no crea resistencia.

Es un producto inocuo para las especies acuáticas, aves, mamíferos e insectos benéficos.

Enfermedades que controla

Mildew, Mancha púrpura, Roya de la hoja, Tizón bacteriano, Antracnosis, Botritis, Damping off y Moho blanco, entre muchas otras.



Aplicación

Se puede aplicar en forma foliar y/o radicular, dependiendo el tipo de plaga a combatir.

Se aplica por aspersión sobre la planta en forma preventiva en distintos momentos fenológicos más críticos, que en general coinciden con los comienzos de la floración, o según condiciones que favorezcan el desarrollo de la enfermedad, de acuerdo con el tipo de cultivo. Pero en el caso de ataques, se recomienda aplicar durante los primeros signos del patógeno.

Aplicar de acuerdo al desarrollo vegetativo del cultivo desde un mínimo de 500 L de agua/ha a 800 L de agua/ha.

Siempre es conveniente repartir el producto en varias aplicaciones en vez de hacerlo en una sola vez.

Dosis

5 a 18 litros/ha/campaña, de acuerdo con el tipo de cultivo, el tipo de patógeno y las condiciones predisponentes para la enfermedad. Siendo las dosis en los casos de realizar tratamientos preventivos el 50% de las correspondientes a los curativos.

Compatibilidad

Si bien tiene cierto grado de compatibilidad con los agroquímicos de reacción no alcalina en general (excepto con fungicidas y bactericidas), incluso con los plaguicidas y fertilizantes de origen biológico, siempre es preferible aplicarlo solo.

Período de carencia

No tiene días de carencia.

Recomendaciones

- Es un producto preventivo, por lo que debería ser aplicado antes de la enfermedad, aunque en casos de que ya estuviera atacado el cultivo, es posible lograr un buen control si se maneja adecuadamente.
- Para su mejor aprovechamiento, llene con agua la mitad del volumen del tanque del equipo aplicador, agregue el producto de acuerdo a la dosis calculada. Luego complete el tanque con de agua limpia y filtrada. Agite la mezcla permanentemente.
- El agua debería tener un pH neutro (7) o levemente ácido.
- Como cualquier insumo biológico, se debe aplicar durante las horas de menor insolación.
- Utilizar todo el producto y no dejar restos en envases abiertos.
- Se debe almacenar en lugares oscuros, frescos y secos.